



(19) 대한민국특허청(KR)  
(12) 공개디자인공보(S)

(11) 공개번호 30-2015-0000969  
(43) 공개일자 2015년07월08일

(52) 분류 E1-310  
(51) 국제분류 21-01  
(21) 출원번호 30-2015-0017361  
(22) 출원일자 2015년04월06일

(71) 출원인

주식회사 포켓메모리

서울시 구로구 공원로 41 ,415호(구로동, 현대파크빌)

(72) 창작자

조용석

서울특별시 구로구 개봉로20길 158 현대홈타운2단지 209-2201

(54) 명칭 게임 캐릭터 디자인

**디자인도면**

**물품류**

디자인

**디자인의 대상이 되는 물품**

게임 캐릭터 디자인

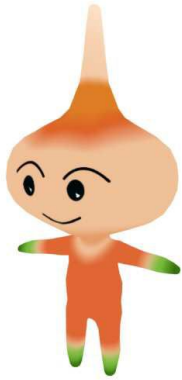
**디자인의 설명**

1. 본 캐릭터는 게임 캐릭터로 사용 될 것입니다.(모바일 게임 캐릭터)
2. 해당 캐릭터를 통해 캐릭터 상품으로도 삽입되어 사용 되는 것입니다
3. 재질은 섬유, 플라스틱재, 합성수지, 나무 고무, 종이, 가죽, 유리재, 금속재임
- 4.본원 디자인은 몸에 좋은 야채 캐릭터 중 양파를 독창적으로 익살스럽게 창작 표현 한 캐릭터 디자인으로서 디자인 등록을 받고자 합니다.

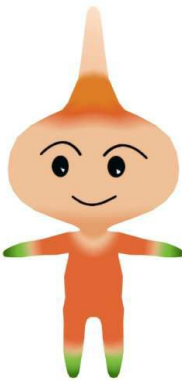
**디자인 창작 내용의 요점**

몸에 좋은 야채지만 매운 향을 내는 양파가 구우면 달아 지듯이,종래 야채 캐릭터 디자인과는 완전히 다른 성격 과 외형으로 각 도면에 따라 디자인 창작함으로서 양파 캐릭터의 외형을 유머러스한 모티브를 통해 귀엽고 익살 스텁게 독창적인 디자인을 한 것을 디자인 창작 내용의 요점으로 합니다.

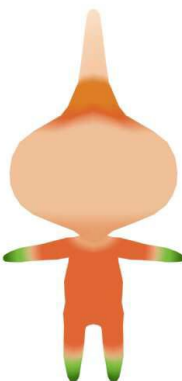
도면 A 1.1



도면 B 1.1



도면 C 1.1



도면 D 1.1



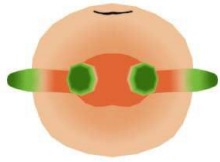
도면 E 1.1



도면 F 1.1



도면 G 1.1



도면 H 1.1

