



(19) 대한민국특허청(KR)  
(12) 등록디자인공보(S)

(45) 공고일자 2008년07월21일  
(11) 등록번호 30-0499277  
(24) 등록일자 2008년07월15일

(52) 분류 E1-32, B3-12CA  
(51) 국제분류 21-01  
(21) 출원번호 30-2008-0011535  
(22) 출원일자 2008년03월18일

(73) 등록권자

**주식회사 리온아이피엘**

서울시 구로구 구로동 187-10 코오롱싸이언스밸리 1차 607호

(72) 창작자

**박동선**

경북 경산시 옥산동 757-3 미래원룸 B동 106호

(74) 대리인

**이건철**

담당심사관 : 한효석

[참고]이 디자인등록은 디자인법 제23조(조약에 의한 우선권주장)의 적용을 받고자 하는 타 디자인과의 유사여부에 관한 심사가 일부 이루어지지 않은 것입니다.

(54) 캐릭터 인형

### 입체디자인도면

#### 디자인의 대상이 되는 물품

캐릭터 인형

#### 디자인의 설명

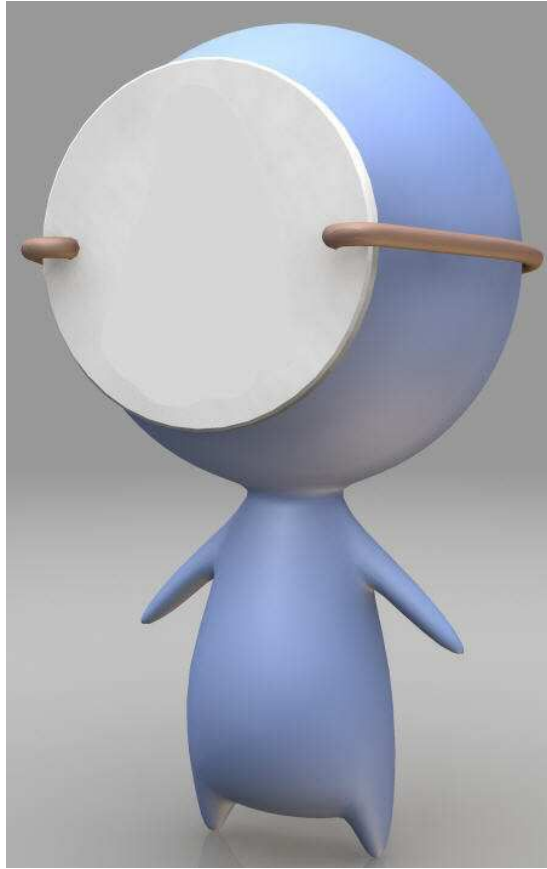
1. 재질은 직물재, 섬유재, 합성수지재, 플라스틱재 및 솜 또는 스폰지임.
2. 본원 물품은 사람을 형상화한 것으로, 비정상적으로 큰 가분수 머리와 원 형상의 가면을 쓰고 있는 캐릭터 인형으로 형성되어 있으며, 상기 물품은 크기에 상관없이 제작이 가능하며, 핸드폰등의 악세사리로도 사용이 가능한 것임.
3. 본원 물품은 참고도에서 도시된 바와 같이, 원 형상안에 혈액형을 적어 사용될 수 있는 것과 아울러, 특정단체의 광고 및 홍보를 위한 문구도 새겨질 수 있는 것임.

#### 디자인 창작 내용의 요점

본원 "캐릭터 인형" 디자인의 형상과 모양의 결합을 디자인창작내용의 요점으로 함.

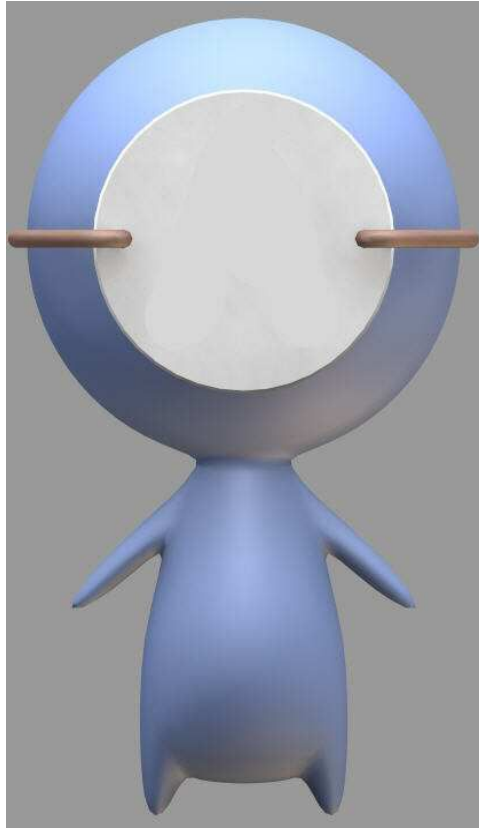
사시도

도면대용 사시사진



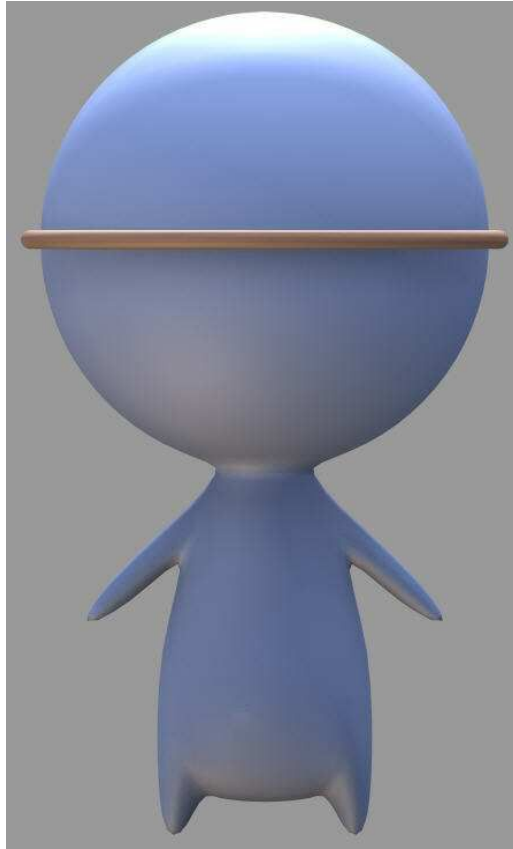
정면도

도면대용 정면사진



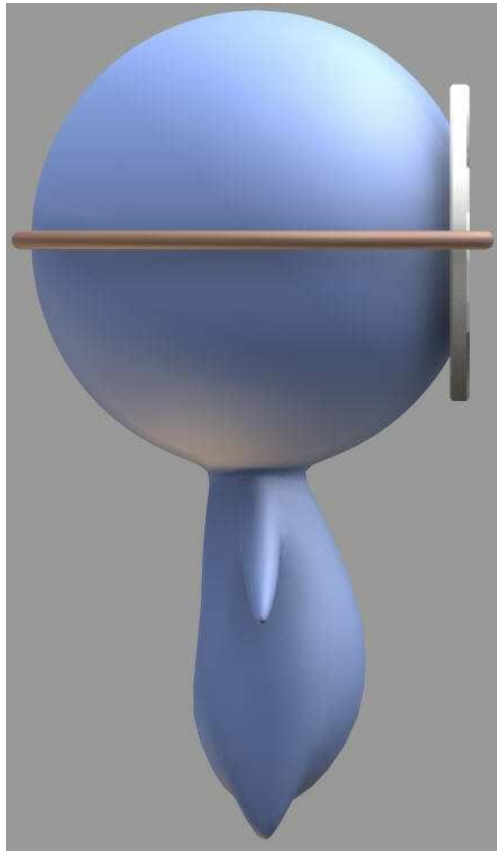
배면도

도면대용 배면사진



**좌측면도**

도면대용 좌측면사진

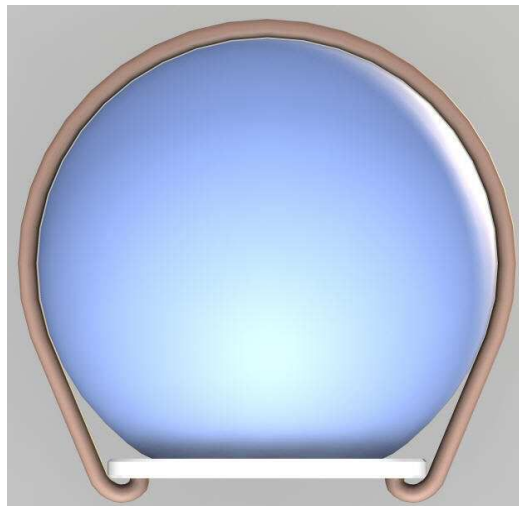


**우측면도**

좌측면도와 대칭

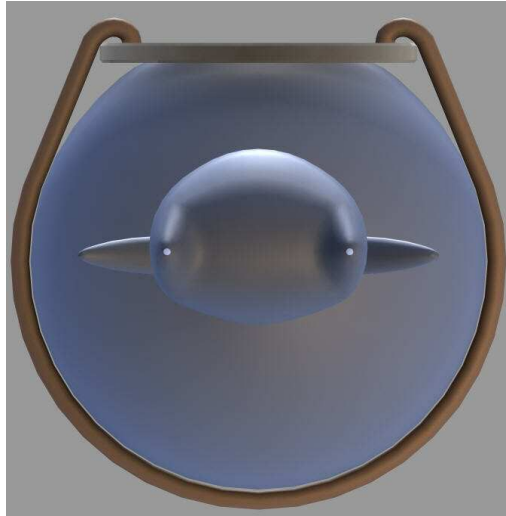
**평면도**

도면대용 평면사진



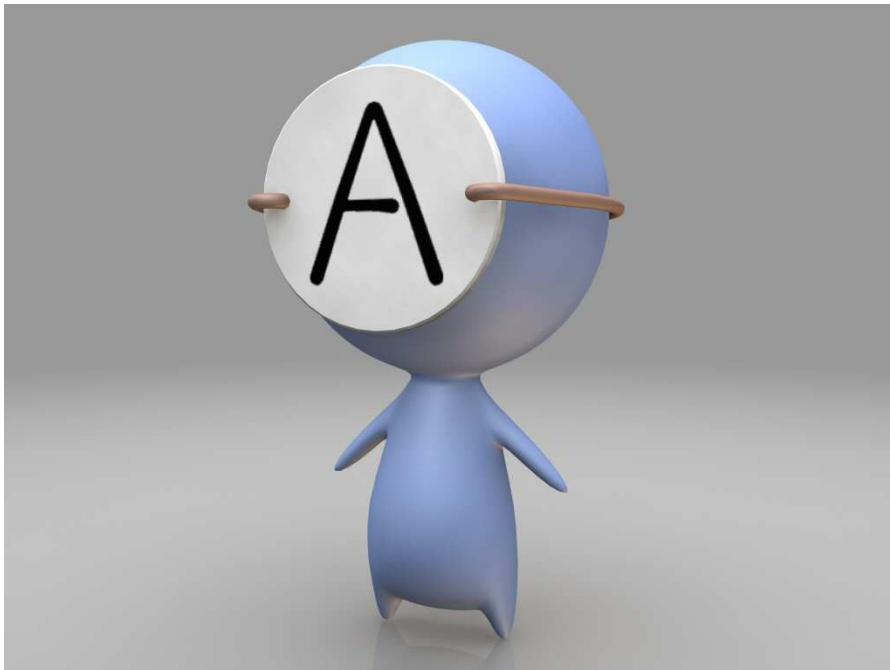
**저면도**

도면대용 저면사진



**참고도1**

참고 사용상태 사시사진



참고도2

참고 사용상태도

