



(19) 대한민국특허청(KR)
(12) 등록디자인공보(S)

(45) 공고일자 2016년08월18일
(11) 등록번호 30-0868507
(24) 등록일자 2016년08월11일

(52) 분류 D2-921, D2-900, L5-590

(51) 국제분류 06-06

(21) 출원번호 30-2016-0018556

(22) 출원일자 2016년04월19일

(73) 디자인권자

백운환

서울특별시 성동구 왕십리로 85, 102동 3203호 (성수동1가, 갤러리아 포레)

(72) 창작자

백운환

서울특별시 성동구 왕십리로 85, 102동 3203호 (성수동1가, 갤러리아 포레)

(74) 대리인

김도윤

담당심사관 : 김혜숙

(54) 명칭 **조립식 가구용 커튼바 고정홀더**

디자인도면

물품류

제6류

디자인의 대상이 되는 물품

조립식 가구용 커튼바 고정홀더

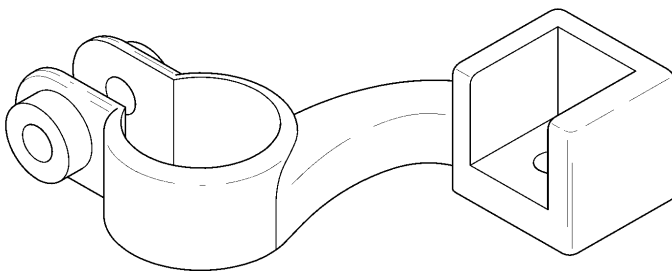
디자인의 설명

1. 재질은 합성수지재임.
2. 본 디자인은 참고도1.1과 같이 고정지주의 상부에 설치되어 커튼바의 양단부를 고정하는 용도로 사용되는 것임.
3. 도면 1.1은 본원디자인의 전체적인 형태를 표현하는 사시도임.
4. 도면 1.2는 본원디자인의 정면 부분을 표현하는 정면도임.
5. 도면 1.3은 본원디자인의 배면 부분을 표현하는 배면도임.
6. 도면 1.4는 본원디자인의 좌측 부분을 표현하는 좌측면도임.
7. 도면 1.5는 본원디자인의 우측 부분을 표현하는 우측면도임.
8. 도면 1.6은 본원디자인의 평면 부분을 표현하는 평면도임.
9. 도면 1.7은 본원디자인의 저면 부분을 표현하는 저면도임.
10. 참고도 1.1은 본원 디자인의 사용상태도임.

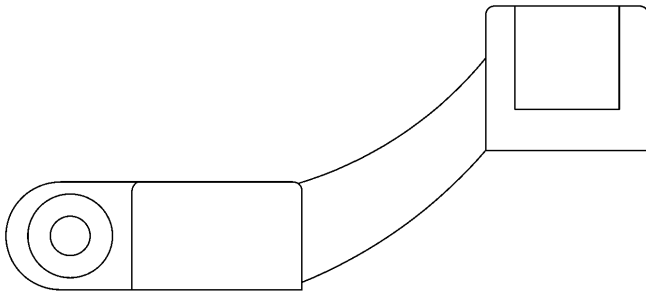
디자인 창작 내용의 요점

"조립식 가구용 커튼바 고정홀더"의 전체적인 형상과 모양의 결합을 디자인 창작내용의 요점으로 함.

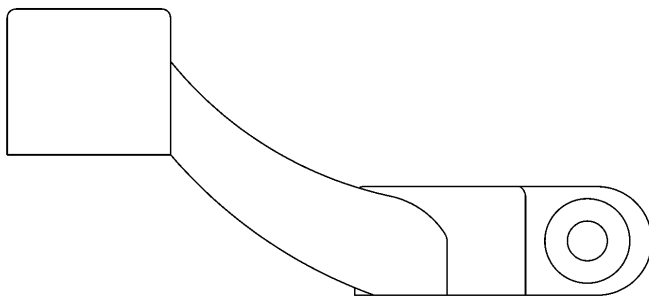
도면 1.1



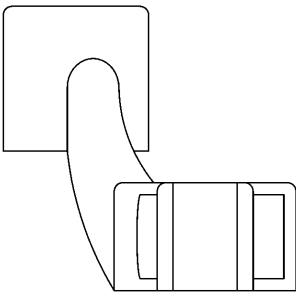
도면 1.2



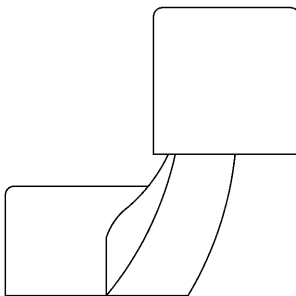
도면 1.3



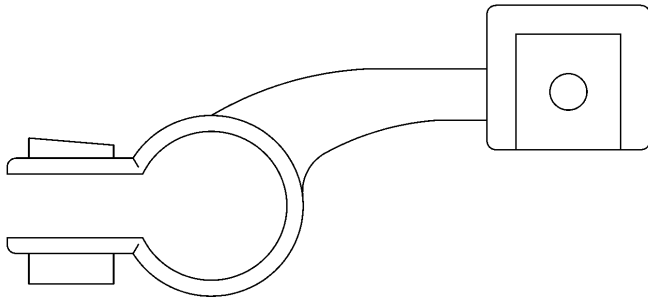
도면 1.4



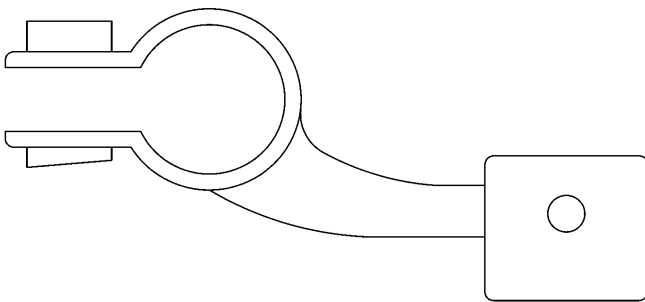
도면 1.5



도면 1.6



도면 1.7



참고도면1.1

