



(19) 대한민국특허청(KR)  
(12) 등록디자인공보(S)

(45) 공고일자 2011년11월04일  
(11) 등록번호 30-0619622  
(24) 등록일자 2011년10월31일

(52) 분류 C5-3250  
(51) 국제분류 07-07  
(21) 출원번호 30-2010-0033837  
(22) 출원일자 2010년08월03일

(73) 등록권자

청주대학교 산학협력단

충청북도 청주시 상당구 내덕동 36 청주대학교

(72) 창작자

김동하

충청북도 청주시 상당구 금천동 318 장자마을부영아파트 1001-501

김보영

강원도 속초시 교동 658-14번지 6/2 3층

담당심사관 : 이철영

(54) 요리배달 통

**입체디자인도면**

**디자인의 대상이 되는 물품**

요리배달 통

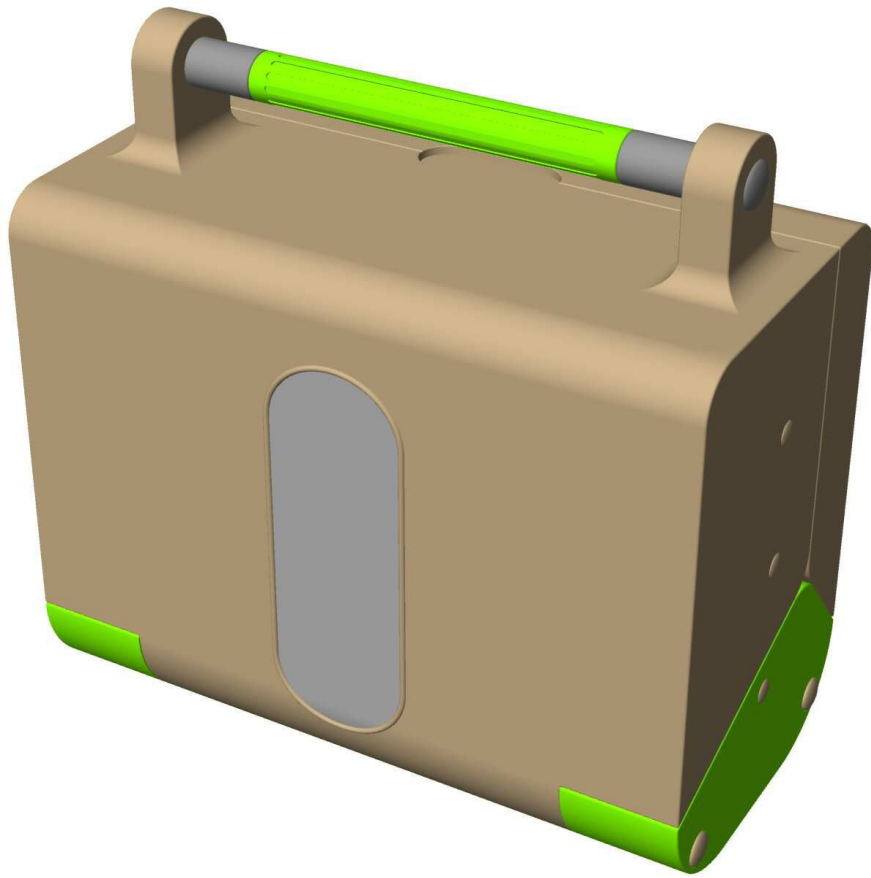
**디자인의 설명**

1. 재질은 플라스틱, 알루미늄, 고무 재임
2. 양문형 요리배달 통으로 양 문 개폐 시 내부선반이 수평 유지가 되어 사용자가 편리하게 내용물을 꺼낼 수 있도록 함

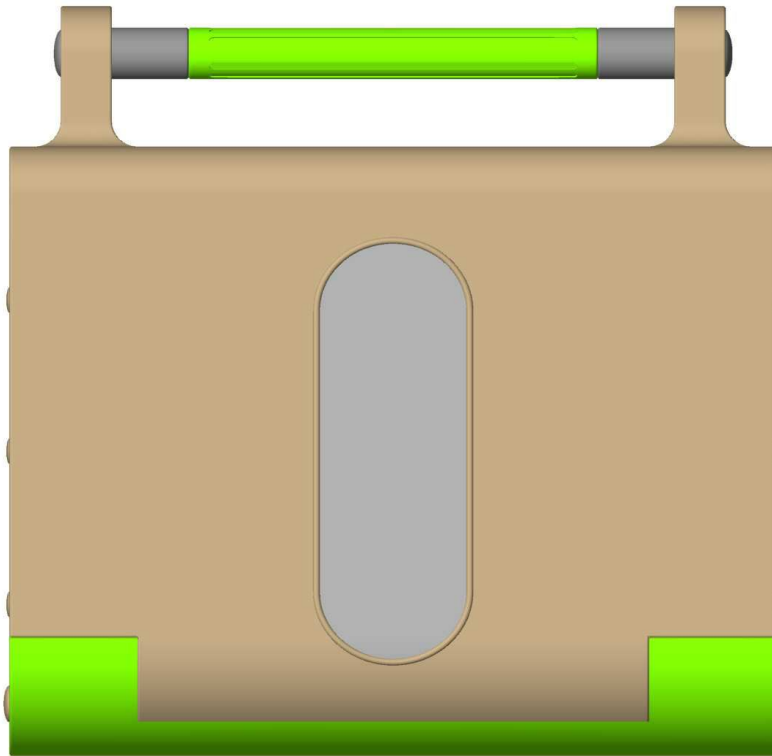
**디자인 창작 내용의 요점**

요리배달 통의 형상과 양 문 접이식 힌지(Hinge) 구조의 결합을 디자인 창작내용의 요점으로 함

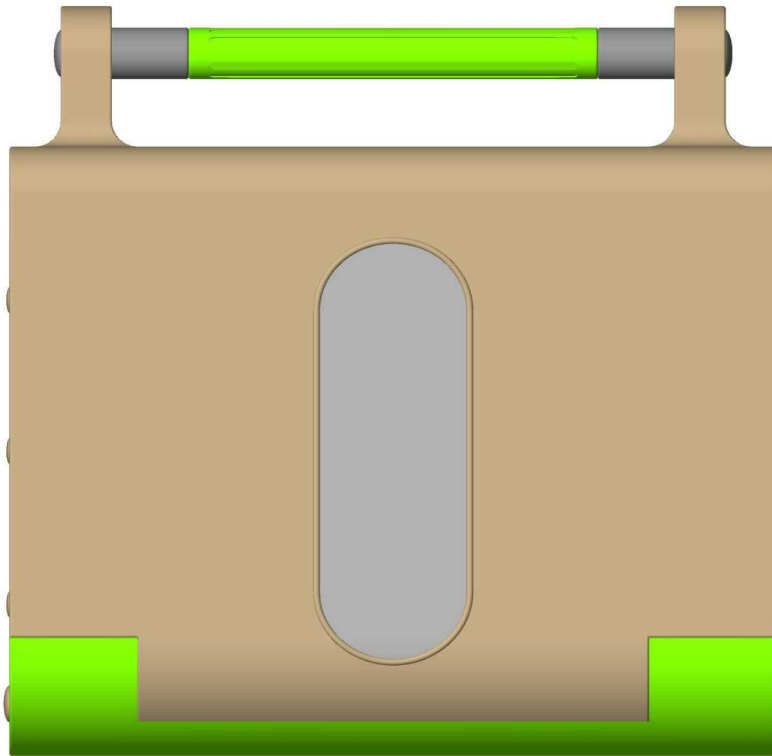
사시도



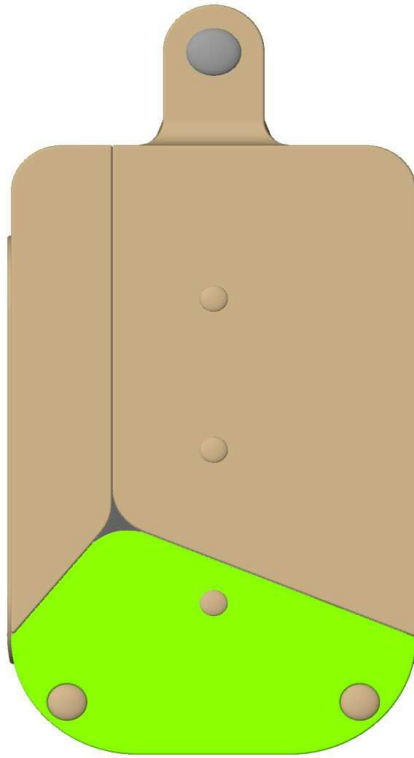
정면도



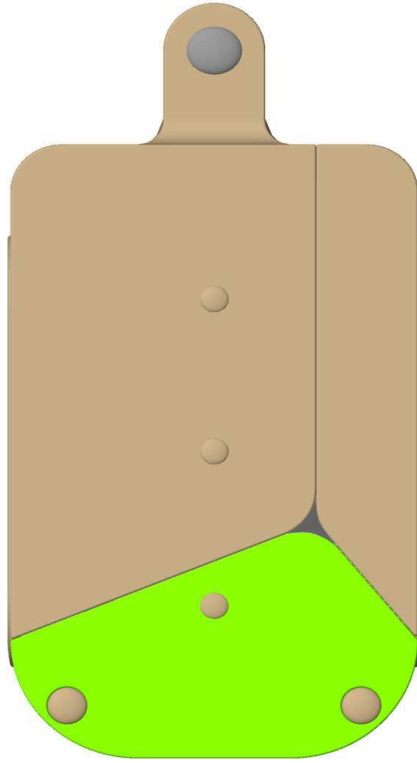
배면도



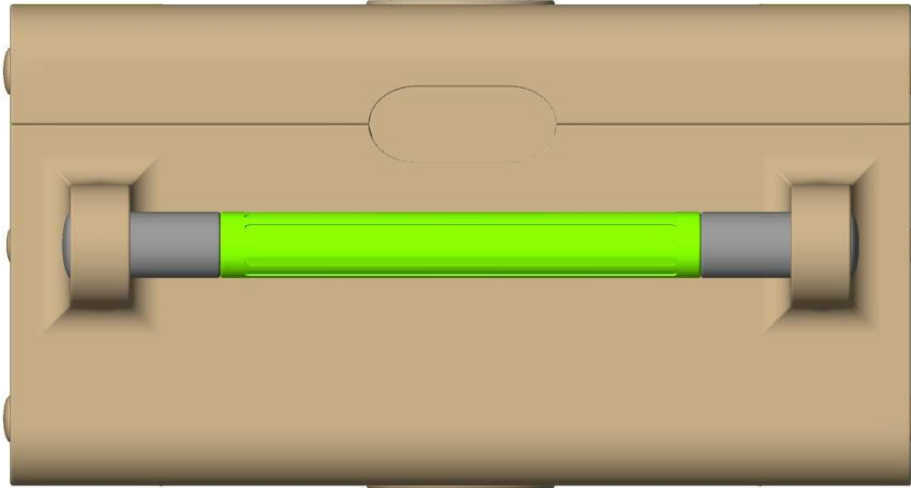
좌측면도



우측면도



평면도



저면도

