



(19) 대한민국특허청(KR)
(12) 등록디자인공보(S)

(45) 공고일자 2014년07월14일
(11) 등록번호 30-0751021
(24) 등록일자 2014년07월01일

(52) 분류 G2-91191B
(51) 국제분류 12-15, 12-16
(21) 출원번호 30-2013-0039446
(22) 출원일자 2013년07월30일

부분디자인(M01)

(30) 우선권주장

JP-D-2013-001908 2013년01월31일 일본

(73) 디자인권자

요코하마 고무 가부시키키가이샤

일본국 도쿄도 미나토쿠 심바시 5쵸메 36반 11고

(72) 창작자

모리토, 타쿠미

일본, 105-8685, 도쿄, 미나토-쿠, 심바시 5-쵸메, 36-11, 요코하마 고무 가부시키키가이샤

카네코, 타케시

일본, 254-8601, 카나가와, 히라즈카-시, 오이와케, 2-1, 히라즈카 팩토리, 요코하마 고무 가부시키키가이샤

코이시카와, 요시후미

일본, 254-8601, 카나가와, 히라즈카-시, 오이와케, 2-1, 히라즈카 팩토리, 요코하마 고무 가부시키키가이샤

우에무라, 타카노리

일본, 254-8601, 카나가와, 히라즈카-시, 오이와케, 2-1, 히라즈카 팩토리, 요코하마 고무 가부시키키가이샤

(74) 대리인

허용특

담당심사관 : 진선태

(54) 명칭 **자동차용 타이어(AUTOMOBILE TIRE)**

디자인도면

디자인의 대상이 되는 물품

자동차용 타이어(AUTOMOBILE TIRE)

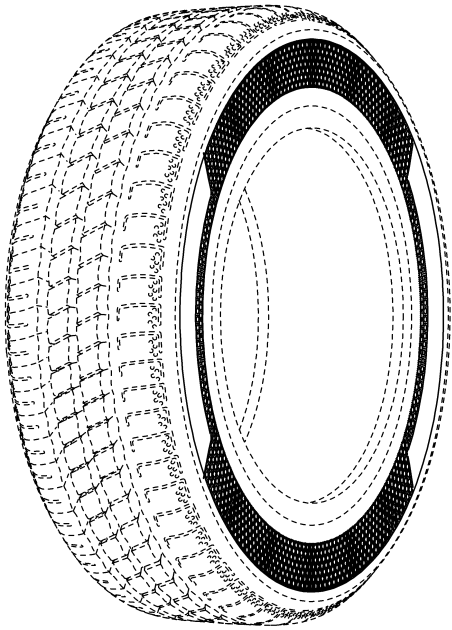
디자인의 설명

1. 재질은 고무제임.
2. 실선으로 표현된 부분이 부분디자인으로서 디자인등록을 받고자 하는 부분임.
3. 도면 1.1은 이 디자인의 전체적인 형태를 표현하는 도면이고, 도면 1.2는 이 디자인의 정면 부분을 표현하는 도면이며, 도면 1.3은 이 디자인의 배면 부분을 표현하는 도면이고, 도면 1.4는 이 디자인의 좌측면 부분을 표현하는 도면이며, 도면 1.5는 이 디자인의 우측면 부분을 표현하는 도면이고, 도면 1.6은 이 디자인의 윗면을 표현한 도면이며, 도면 1.7은 이 디자인의 아랫면을 표현한 도면이고, 참고도 1.1은 도면 1.2 중 X-X과 Y-Y선의 교차하는 부분의 확대도이며, 참고도 1.2는 참고도 1.1의 A-A선 단면도임.

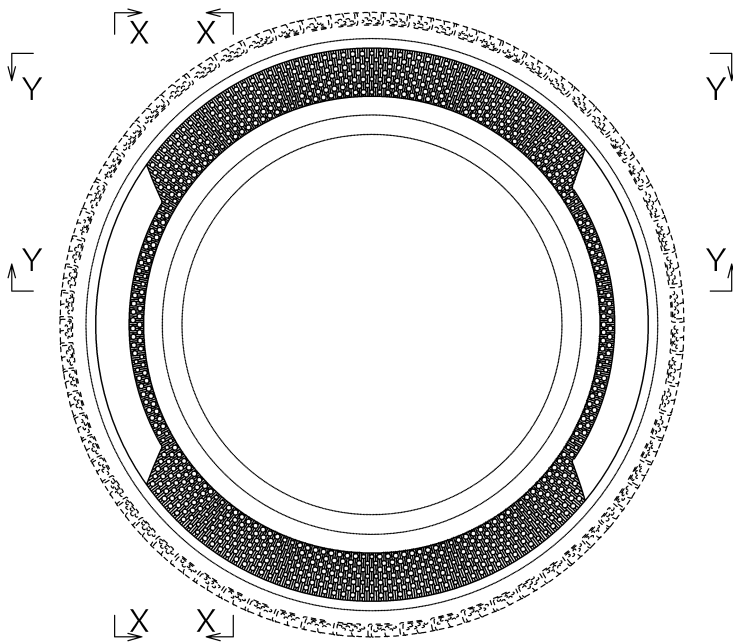
디자인 창작 내용의 요점

"자동차용 타이어(AUTOMOBILE TIRE)"의 형상과 모양의 결합을 디자인창작 내용의 요점으로 함.

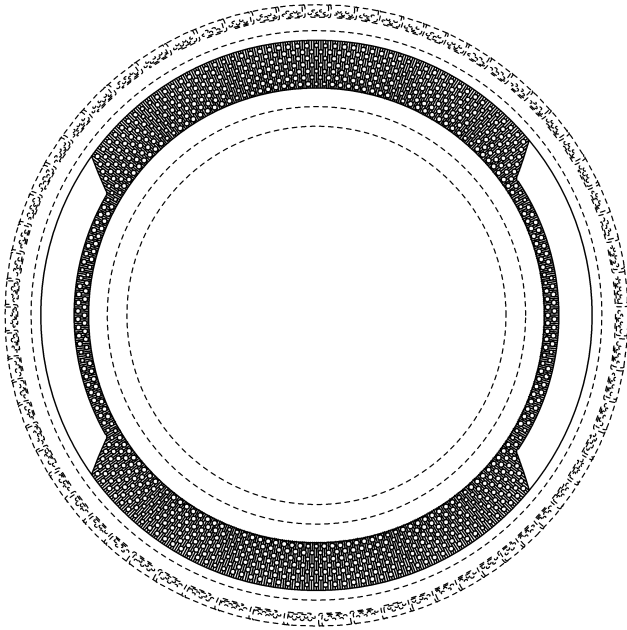
도면 1.1



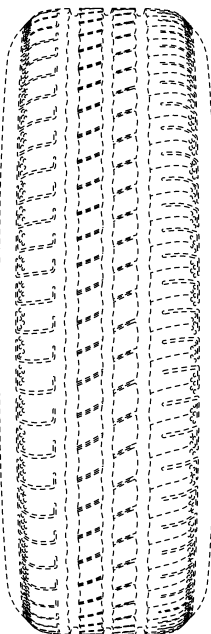
도면 1.2



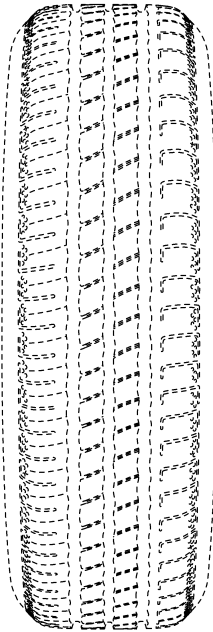
도면 1.3



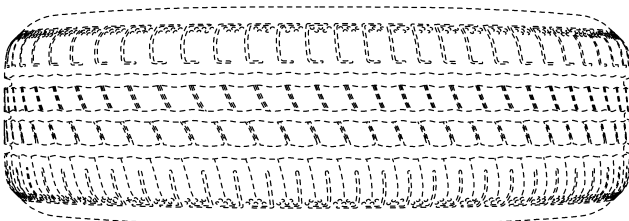
도면 1.4



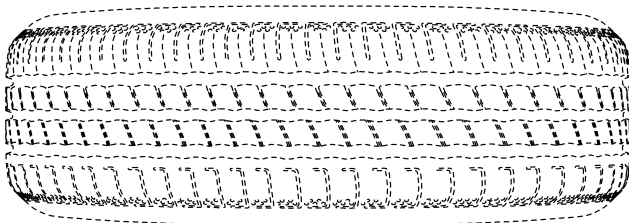
도면 1.5



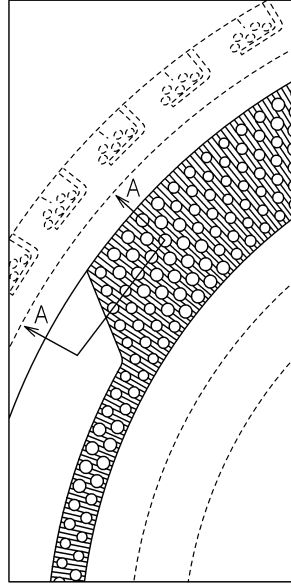
도면 1.6



도면 1.7



참고도1.1



참고도1.2

