



(19) 대한민국특허청(KR)  
(12) 등록디자인공보(S)

(45) 공고일자 2019년01월02일  
(11) 등록번호 30-0987745  
(24) 등록일자 2018년12월26일

(52) 분류 G3-20  
(51) 국제분류 12-06  
(21) 출원번호 30-2018-0011361  
(22) 출원일자 2018년03월08일

(73) 디자인권자

**주식회사 숲**

경상남도 창원시 의창구 사화로22번길 8 (팔용동)

(72) 창작자

**이지훈**

부산광역시 강서구 명지국제5로 141, 103-402(명지동, 명지 협성휴포레)

(74) 대리인

**특허법인다인**

담당심사관 : 곽수홍

(54) 명칭 **작업용 뗏목**

## 디자인도면

### 물품류

12

### 디자인의 대상이 되는 물품

작업용 뗏목

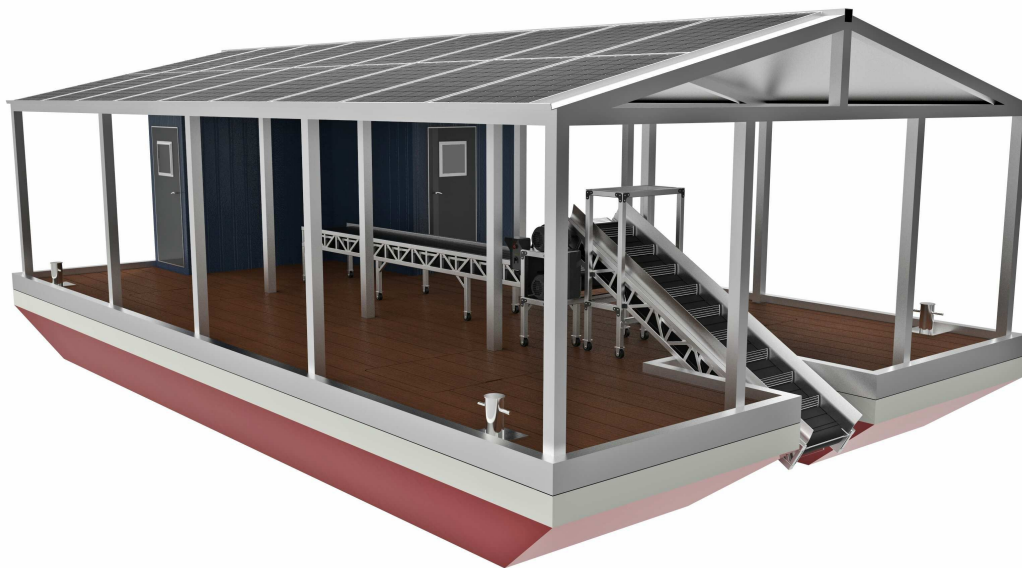
### 디자인의 설명

1. 재질은 알루미늄 합금임.
2. 선체의 부력을 강화하고 상부 데크는 적재 용량을 증가하여 각종 양식장에서 양식을 채취, 작업 및 운반의 용도로 사용할 수 있는 뗏목임.
3. 소형어선 계류시 사용되는 부선으로 활용함.
4. 도면 1.1은 사시도, 도면 1.2는 정면도, 도면 1.3는 배면도, 도면 1.4는 좌측면도, 도면 1.5는 우측면도, 도면 1.6은 평면도, 도면 1.7은 저면도임.
5. 참고도면 1.1의 투명한 부분(A)은 빈 공간으로 뗏목의 지붕인 태양열판의 안쪽부분이 보여짐.

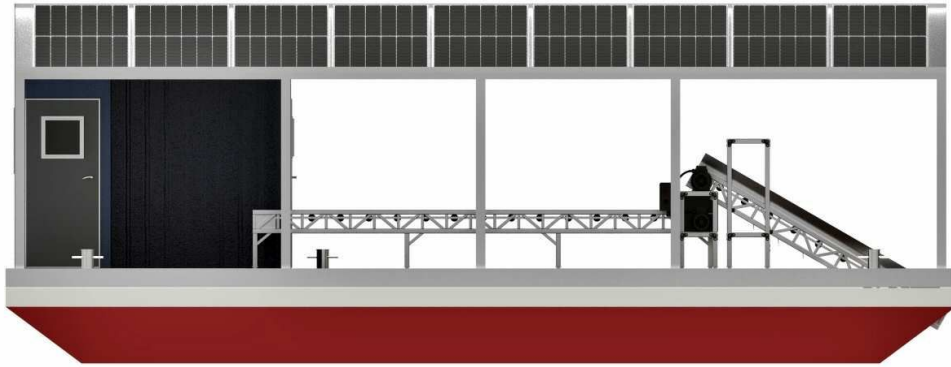
### 디자인 창작 내용의 요점

'작업용 뗏목'의 형상과 모양의 결합을 디자인 창작내용의 요점으로 함.

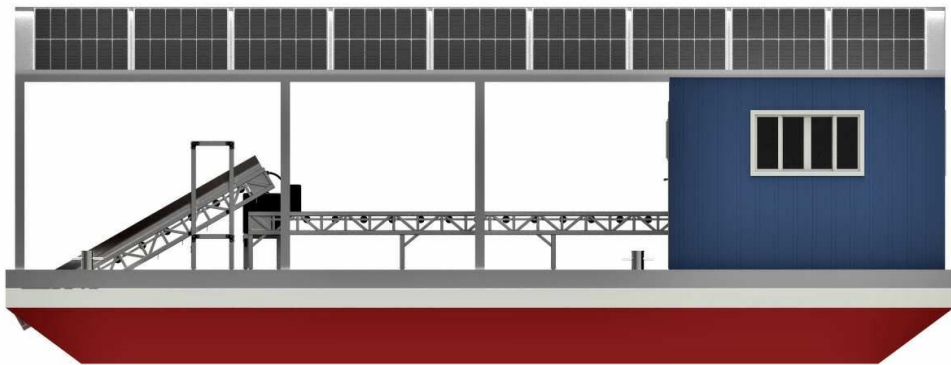
### 도면 1.1



도면 1.2



도면 1.3



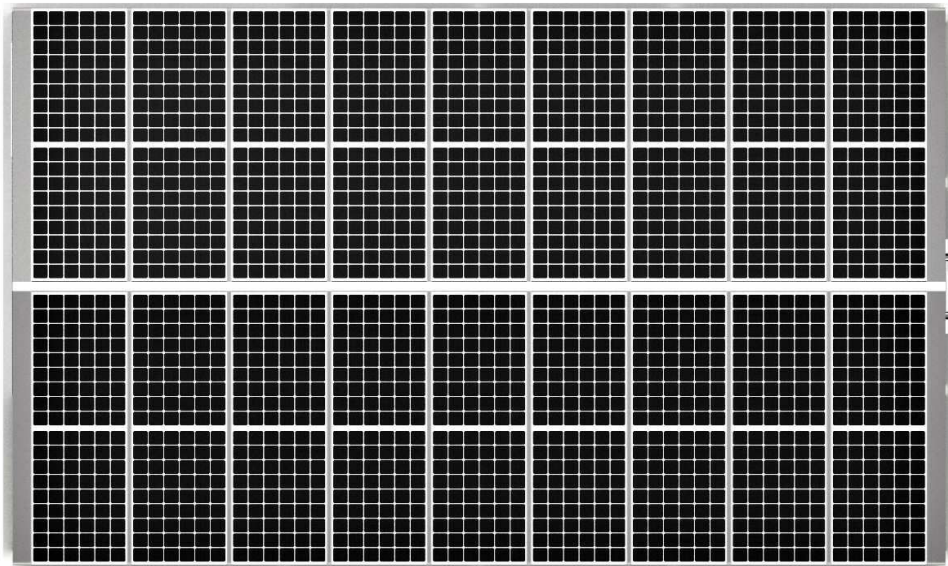
도면 1.4



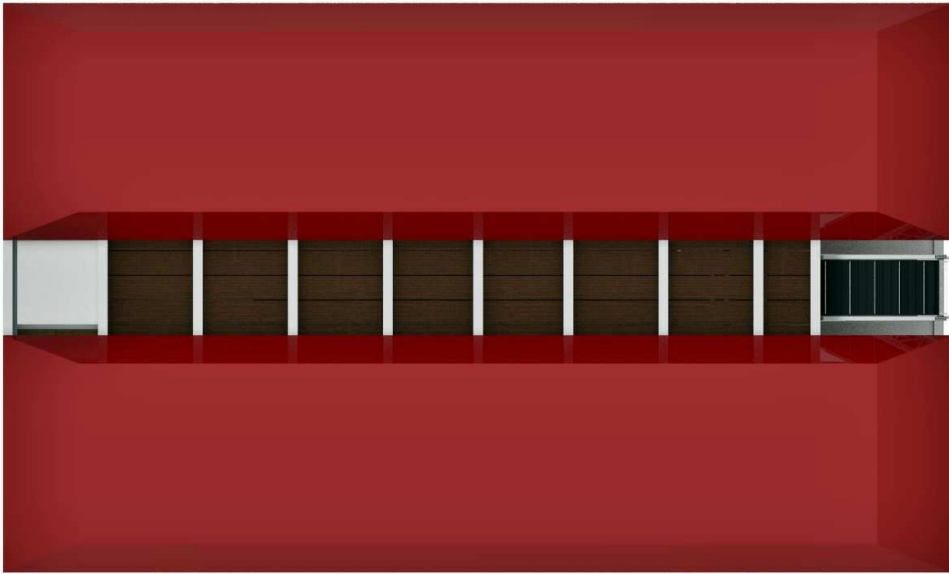
도면 1.5



도면 1.6



도면 1.7



참고도면1.1

